

YUANYANG TERRACE 雲南梯田油菜花海



【春日賞花季·賞中國梯田之美·恢弘春色】《世界文化遺產》元陽梯田、《花開成海·萬畝金黃》羅平油菜花海、東川紅土地、陸良彩色沙林、《紅河哈尼遺產區五個申遺村寨之一》哈尼小鎮阿者科·純玩精選8天7晚
團號:25CTYNYCH08 全程2+1VIP豪華旅遊車

隨心暢遊:

東川紅土地、陸良(彩色沙林)、羅平(牛街螺螄田/金雞峰叢/九龍瀑布群)、彌勒(雲南紅酒莊)、元陽(壩達梯田/箐口梯田/多依樹梯田/阿者科村)、建水(雙龍橋/建水文廟/建水古城)



登上梯田高處 俯瞰金色海洋

金色花海
花漾春日

無自費 包含服務費

US\$ 1599 兩人同房價

單房差\$600/人 | 未含國際機票

抵達日期:

2月14/28日、3月7日

註: 行程中所有圖片僅供參考, 請以當地實際情況為準, 本公司將保留最終解釋權。

梯田油菜花 RAPE FLOWER



本團特色

01 金玉滿堂好風光

遊覽神秘的農田景觀【羅平螺螄田】。串珠巖溶漏鬥地質構成了這樣獨特而美麗的景觀。梯田層層疊疊，大小不同，宛如一顆顆螺絲釘鑲嵌在山坡上。



02 天上幽仙境

遊覽神奇而美麗的【羅平金雞峰】。其中面積廣闊，巖溶地貌突出，盆嶺相間、峰巒疊嶂，被《中國國家地理》評選為「中國最美的五大峰林」之一。



03 人間彩虹地

遊覽紅土高原景觀【東川紅土地風景區】。面積達30餘平方公里，被譽為中國四大色彩旅遊天堂之一，是全世界除巴西裡約熱內盧外最有氣勢的紅土地，十分壯美。



04 奇幻世界

遊覽世界罕見的自然奇觀【陸良彩色沙林】。踏入彩色沙林，仿佛進入了一個彩色的夢境。這片被沙化的土地，在陽光的照射下閃耀著迷人的色彩，每一處都充滿了自然的韻味。



05 雕山刻嶺

遊覽被列入《世界遺產名錄》的【多依樹梯田景區】。雕刻在哀牢山上的哈尼梯田綿延到元陽、紅河、金平、綠春四縣。守候一場世界罕見的光影盛宴。



06 雲上梯田人家

遊覽被大山和梯田包圍的最美村落【阿者科村】。這樣的蘑菇房是阿者科村的哈尼族的傳統民居，阿者科村也是世界文化遺產紅河哈尼遺產區五個申遺村寨之一。



路線一覽 Route Overview



★ 彌勒【雲南紅酒莊】擁有2萬畝玫瑰蜜、赤霞珠、法國野等世界知名優質釀酒葡萄品種種植基地，其中最具特色的四大勝景是：“萬畝葡萄、十裡村煙、映月雙碧、聽風白屋”。

★ 建水古城：被譽為“古建築博物館”和“民居博物館”；雙龍橋是始建於清乾隆年間的一座多孔連拱橋。

★ 哈尼小鎮【阿者科】：「阿者科」按照字意是指最旺盛吉祥的一個小地方，這裡的蘑菇房是哈尼族的傳統民居。阿者科村也是世界文化遺產紅河哈尼遺產區五個申遺村寨之一。

★ 羅平【九龍瀑布】是羅平古十景之一的“三峽懸流”所在地。在長約4公里的河道上，憑藉地貌差異形成了大小10級瀑布。或雄偉、或險峻、或秀美、或舒緩，美不勝收，絕倫無比。

精選美饌 Selected Delicacies

農家風味、倘甸風味、陸良風味、羅平風味、彌勒風味、元陽風味、臨安風味、老滇風味。



註：所有餐品餐廳會根據季節時令有所調整，以實際安排為準，圖片僅供參考。

舒適體驗 Comfortable Experience

- ★ 全程豪華VIP旅遊巴士，寬敞更舒適。
- ★ 車上配當地特色零食、咖啡等。
- ★ 純玩全包團：不安排商店購物、無自費活動專案，全程安心旅遊。



細意安排 Carefully Arrange

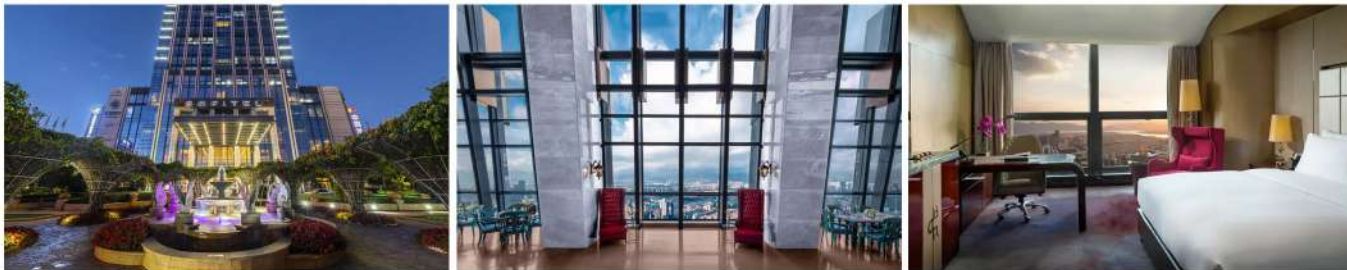
- ★ 全程耳機導覽，更加清晰聆聽導遊講解。
- ★ 品鑒當地不同風格的紅酒，感受葡萄酒的魅力，給遊客帶來不一樣的文化體驗。



昆明索菲特大酒店

SOFITEL KUNMING

酒店位於昆明西山區環城南路，鄰近大悅城及南亞商業街區，緊鄰五華體育館，四周商業繁華，地段優越，出行便捷酒店擁有中法文化設計元素的客房，房間時尚前衛，且室內都有超大落地窗，使您能更好的俯瞰城市美景。



彌勒東風韻美憬閣精選酒店

DONGFENGYUN HOTEL MILE - MGALLERY

酒店是法國雅高旗下高端精選酒店系列，每一家美憬閣都有一個獨特的故事。酒店置身由葡萄園、薰衣草地和大批後現代建築構成的東風韻藝術小鎮。酒店營造由紅磚和流暢曲線構築的後現代建築群張力十足。



* 以上酒店圖片僅供參考，如遇當天無房，將更換為同級其他酒店。



*房型圖片僅供參考，需以實際安排為準

Day 01 原居地 ➔ 昆明 (機場代碼: KMG)

- 📍 抵達昆明機場，由接機人員接機後，前往酒店入住休息。免費接機時間：3:00PM / 6:00PM
- 🍽️ 膳食：早：--- | 午：--- | 晚：---
- 🏠 住宿：【國際品牌五星標準】昆明索菲特酒店或同級



Day 02 昆明 🚗 東川紅土地 (打馬砍 🚗 錦繡園 🚗 樂譜凹 🚗 落霞溝 🚗 紅土地) 🚗 倘甸

- 📍 東川紅土地：為攝影聖地，雲南東川紅土地被專家認為是全世界除「巴西里約熱內盧」外最有氣勢的紅土地，而其景象比巴西紅土地更為壯美。
- 錦繡園：錦繡園被譽為大地刺繡的精品，農耕文化的傑作。七彩坡的色彩很漂亮，地勢高，在不同的角度、不同季節，山坡上不同的地塊有不同的色彩。
- 落霞溝：有人說落霞溝是紅土地最美的地方之一，遠遠望去，紅綠相間的色塊和線條，如夢如幻，斑斕的色彩撲面而來，讓人仿佛瞬間忘記了呼吸。
- 註：東川區域飯店條件不如大城市，但為求旅遊行程順暢，安排一晚住宿，敬請見諒。
- 🍽️ 膳食：早：酒店 | 午：農家風味 | 晚：酒店內倘甸風味 (★獨立包房)
- 🏠 住宿：【當地五星標準】倘甸旺統國際花園酒店或同級



Day 03 倘甸 🚗 陸良彩色沙林 🚗 羅平牛街螺螄田 (賞油菜花)

- 📍 陸良彩色沙林：獨特的地理構造，經過數千年風雨冲刷，使陸良彩色沙林形成了一個五彩斑斕，千姿百態的夢幻世界。
- 羅平螺絲田：這裡的梯田是圈狀的，遠遠看去像是螺絲上的旋紋。這是由串珠巖溶漏鬥地質地貌構成的自然景觀，漏鬥如此密集，形態如此奇特，目前尚不多見。
- 註：油菜花花期一般在2月初-3月中。
- 🍽️ 膳食：早：酒店 | 午：陸良風味 (★獨立包房) | 晚：羅平風味 (★獨立包房)
- 🏠 住宿：【當地五星標準】羅平金花玉湖酒店或同級



Day 04 羅平 🚗 金雞峰叢 (賞油菜花) 🚗 九龍瀑布 🚗 彌勒

- 📍 金雞峰叢 (含電瓶車)：是峰林的核心景區，這裡山連著山綿綿無盡，層巒疊嶂，峰巒浩浩蕩蕩。
- 九龍瀑布群：這是中國最大的瀑布群景觀，瀑與瀑之間有無數的淺灘和深潭，各顯豐姿。
- 🍽️ 膳食：早：酒店 | 午：農家風味 (★獨立包房) | 晚：彌勒風味 (★獨立包房)
- 🏠 住宿：【國際品牌五星標準】彌勒東風韻美景閣精選酒店築瑤房或同級



Day 05 彌勒 🚗 雲南紅酒莊 🚗 元陽 🚗 箐口梯田 🚗 壩達梯田 (賞落日美景)

📍 雲南紅酒莊(含紅酒品鑒): 酒莊擁有2萬畝玫瑰蜜、赤霞珠、法國野等世界知名優質釀酒葡萄品種種植基地, 並擁有國際標準的大型現代化廠房及國際一流的葡萄酒生產設備。

壩達景區: 是申報世界文化遺產核心保護區之一。壩達景區梯田面積大、壯觀、線條美、立體感強。

箐口村: 是哈尼族蘑菇房保存得最完好的一個村落, 步行在村寨中, 可欣賞到壯麗梯田風光。

🍽️ 膳食: 早: 酒店 | 午: 當地風味 (★獨立包房) | 晚: 元陽風味 (★獨立包房)

🏠 住宿: 【當地五星標準】元陽萬縵酒店(露臺房)或同級



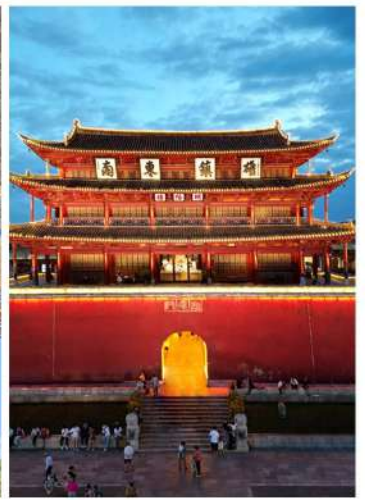
Day 06 元陽 🚗 多依樹梯田 (賞日出美景) 🚗 阿者科 🚗 建水 🚗 雙龍橋

📍 多依樹景區: 大家看到有關元陽的照片中, 最多的也就是多依樹了, 像版畫一樣, 而且顏色多變。之後前往位箐口哈尼族民俗村, 沿途風光秀麗, 森林、河流、村寨、梯田, 構成一幅美麗的田園風光。

阿者科村: 是一個位於梯田雲海深處, 宛如仙境的村落。這個只有六十多戶人家的哈尼族小村寨, 隸屬於雲南省紅河州元陽縣新街鎮愛春村委會。

🍽️ 膳食: 早: 酒店 | 午: 當地風味 (★獨立包房) | 晚: 臨安風味 (★獨立包房)

🏠 住宿: 【當地五星標準】建水雲樓湖度假酒店或同級



Day 07 建水 🚗 建水文廟 🚗 建水古城 🚗 朝陽樓 🚗 昆明

📍 建水文廟: 建水文廟完全依照曲阜孔廟的風格規製建造, 採用南北中軸線對稱的宮殿式, 東西兩側對稱布置多個單體建築。

建水古城: 建水古稱臨安, 亦名巴甸, 是一座歷史文化名城, 距離昆明以南220公里處。建水城最早是南詔時修築的土城。

🍽️ 膳食: 早: 酒店 | 午: 當地風味 (★獨立包房) | 晚: 老滇風味 (★獨立包房)

🏠 住宿: 【國際品牌五星標準】昆明古滇名城皇冠假日酒店或同級

Day 08 昆明 (機場代碼: KMG) ➔ 原居地

📍 酒店早餐後, 於指定時間前往機場, 結束愉快的旅途。
免費送機時間: 10:00AM

🍽️ 膳食: 早: 酒店 | 午: --- | 晚: ---

費用包含 ITEMS INCLUDED IN THE PRICE :

- ① 行程所列的同級酒店住宿及早餐、正餐費用;
- ② 所列景點首道門票;
- ③ 專業中文導遊服務費;
- ④ 豪華旅遊車;

費用不含 ITEMS NOT INCLUDED IN THE PRICE :

- ① 國際段機票及其稅項;
- ② 部分護照涉及簽證費用;
- ③ 個人旅遊、醫療保險;
- ④ 其他一切純屬私人性質的消費(如境外行李生及其他服務人員小費請自行支付等);
- ⑤ 除【費用包含】以外的一切其他費用。

注意事項 NOTES :

- ① 行程中所列酒店僅供參考, 如遇當天無房或其他情況, 將為您更換為當地同級別的其他酒店;
- ② 行程中的賞花景點圖片, 僅供參考。受天氣等多方面不穩定因素影響, 具體需以當地實際情況為準, 敬請諒解;
- ③ 如遇航班變動、晚點、取消等原因, 本公司有權對行程做出調整或更改景點, 客人不可有異議。