

山東 青島泰山曲阜6日



2025
USD
\$599
Shandong 6 Days

棧橋公園/小魚山/青島啤酒博物館/八大關/
曲阜孔廟/孔子博物館/泰山/趵突泉/大明湖

行程亮點

- ★精品純玩團，經典全覆蓋，熱門大搜羅，玩法豐富深入
- ★遊覽仙境海岸浪漫青島，隨處可見的文藝氣息，老街巷、老房子、老城
- ★百年青島啤酒之旅，品一廠鮮啤，鑒國潮原漿。每位客人贈送獨一無二的個性啤酒
- ★前往泰山，五嶽之首，有“天下名山第一”的美譽
- ★世界文化遺產，中國三大古建築群之一，天下文廟之首-曲阜孔廟
- ★精選美饌：大鍋蒸海鮮、自助小火鍋、青島本幫菜、魯菜風味、孔府菜

1 抵達青島 Arrive Qingdao

抵達機場或高鐵站，接機/接站後送回酒店休息。相鄰2小時內的航班/車次的客人，我們會安排同一輛車，接機/接站會有等待現象，敬請諒解！（酒店14:00之後可辦理入住，具體接機/接站資訊和酒店資訊請見出團通知書）
住宿：青島膠東國際機場秋臨悅享酒店或同級酒店

2 青島 (B/L) Qingdao

早餐后，遊覽【棧橋公園】是青島最早的碼頭，素有“長虹遠引”之美譽，是青島的象徵。參觀【大鮑島文化街區·青島裏院文化】打造中國首個“串裏+逛院”沉浸式裏院生活體驗區。外觀【聖彌厄爾大教堂】遊覽【小魚山】是青島著名的具有古典風格的園林式公園，因靠近魚山路而獲“小魚山”之稱。登山俯瞰，可以看到青島的多處著名景點，如棧橋-小青島-魯迅公園-匯泉灣等。參觀【青島啤酒博物館】是國內首家、國際一流的專業啤酒博物館。【夜遊青島遼寧街(臺東步行街)】它記錄著無數老青島人的時光印記。這裏也是青島最不缺美食的地方，每一條街道，每一條巷子，都被好吃的塞得滿滿的。(為更好體驗當地地道的美食，本日不含晚餐，導遊會帶大家前往品嘗特色小吃，費用自理。)
住宿：青島鑫江溫德姆酒店或同級酒店

3 青島 (B/L/D) Qingdao

早餐后，搭乘游船【海上觀光】徐徐海風吹拂在臉龐，遠處海天一線，岸邊紅瓦綠樹，棧橋、小魚山、小青島、碼頭上的軍艦以最獨家的角度印入眼前。遊【中山公園】是青島市區植被景觀最有特色的風景區。遊覽【八大關景區】“八大關”的建築造型獨特，彙聚了眾多的各國建築風格，故有“萬國建築博覽會”之稱。參觀【奧林匹克帆船中心漫步情人壩】2008年北京奧運會的帆船比賽曾在這裏舉行，在這裏隨意走走，吹吹海風，也十分浪漫。參觀【五四廣場 城市燈光秀】廣場主體雕塑“五月的風”高30米，直徑27米，採用螺旋向上的鋼體結構組合，以單純洗煉的造型元素排列組合為旋轉騰升的“風”之造型，夜幕降臨可以欣賞到浮山灣畔城市燈光秀。
住宿：青島鑫江溫德姆酒店或同級酒店



4 青島/曲阜/泰安 (B/L/D) Qingdao/Qufu/Taian

早餐后前往曲阜，遊覽【孔廟】是我國歷代封建王朝祭祀春秋時期思想家、政治家、教育家孔子的廟宇，與南京夫子廟、北京孔廟和吉林文廟並稱為中國四大文廟。參觀【孔子博物館】是作為“三孔”文化遺產重要延伸，展示至聖先師孔子生平、思想以及孔氏後裔生活的博物館。前往泰安，遊覽【泰安老街】走進泰安老街，讓遊客感受“曲巷斜街信馬，小橋流水誰家”的美好意境。
住宿：泰安金盛國際酒店或同級酒店

5 泰安/濟南 (B/L/D) Taian/Jinan

早餐后，遊覽【泰山風景區(含纜車往返)】，泰山被喻為中華民族偉大崇高的象徵，山勢磅礴，雄偉壯麗，為五嶽之首。自然的泰山，彰顯著自然的神奇；文化的泰山，印證著文化的神聖。前往濟南，遊【大明湖南岸】，是濟南核心地區的天然湖泊，素有“泉城明珠”的美譽。“四面荷花三面柳，一城山色半城湖”是其最好的寫照。遊覽【趵突泉】為濟南七十二名泉之首，乾隆皇帝南巡時因趵突泉水泡茶味醇甘美，冊封趵突泉為“天下第一泉”。【黑虎泉】黑虎泉在濟南泉水中是最有氣勢的泉水。漫步【寬厚裏民巷】，濟南四大名街之一的寬厚所街，河與市共用，河與城呼應、泉與水融合、歷史與現代交融的齊魯大地百年歷史街區。
住宿：濟南華美達酒店或同級酒店

6 濟南/送機 Depart Jinan

指定時間分批送往機場或高铁站，返回溫暖的家或者下一個目的地。



抵達開班日期

2025年
4月10日
5月8日，22日
6月5日
9月4日，18日
10月9日，23日

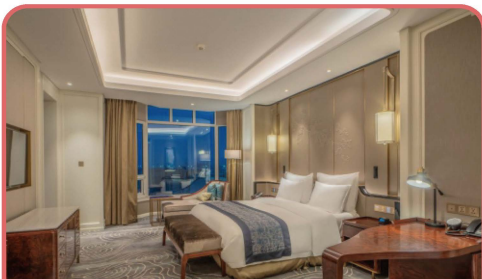
價目表 USD

成人報名費 Tour Fee	599
12歲以下兒童不占床(無早餐) Child Without Bed (No Breakfast)	399
12歲以下兒童占床(含早餐) Child With Bed	599
單人房間差 Single Supplement	200
酒店續住(雙人房含早/每晚) Pre/Post Hotel	98
綜合服務費(大小同價) Service Fee	100
額外接/送機(2人起，每人價格) Extra Transfer	30

接送機時間

接機時間：青島機場/高铁站，
全天根據客人航班時間分批接機/接站。
送機時間：濟南機場/高铁站，
全天根據客人航班時間分批送機/送站。

您的特約旅行社 Your Travel Agency



優選住宿 尊享舒適住宿體驗
入住4-5星標準高級酒店